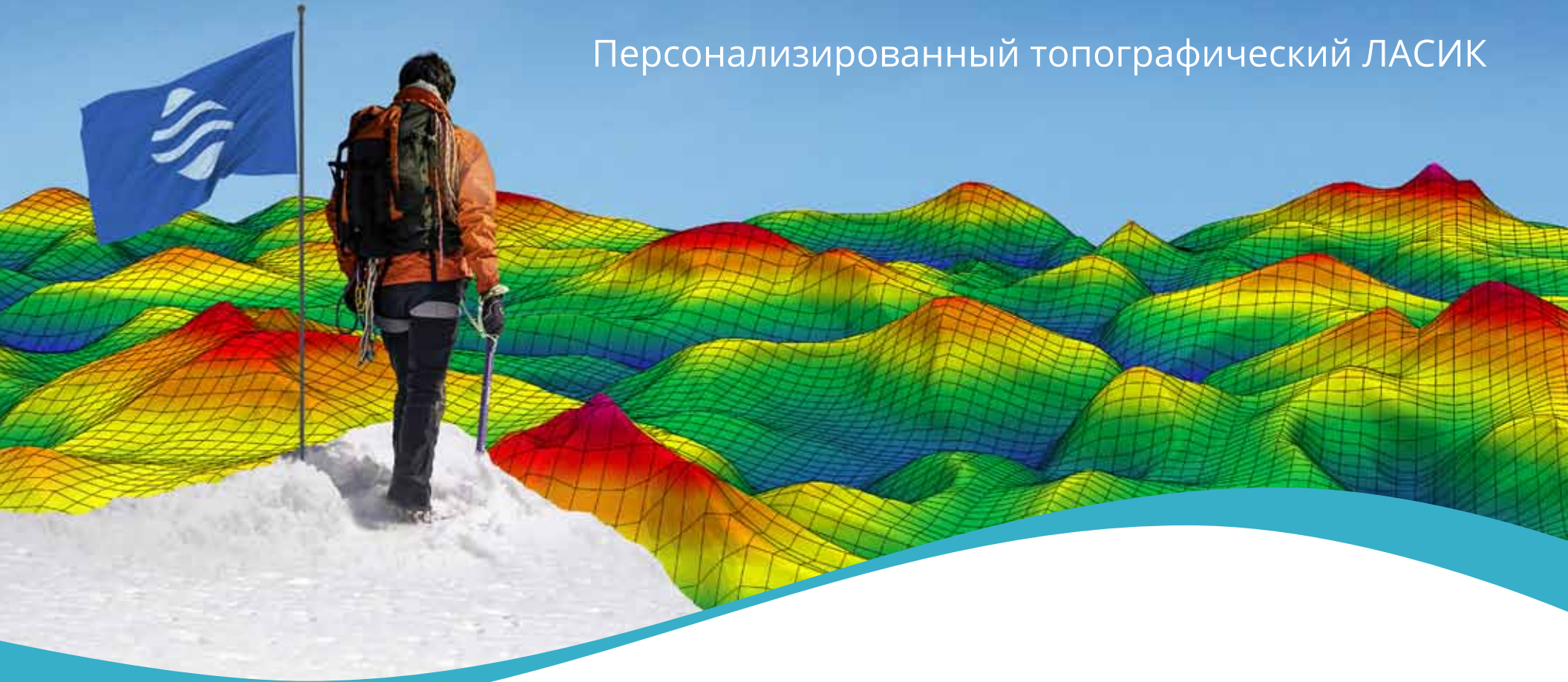


Представляем!

Contoura[®] Vision

Персонализированный топографический ЛАСИК



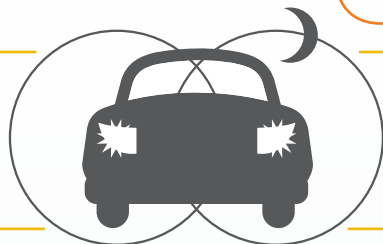
Вершина мастерства компании Алкон[®]
в рефракционной хирургии

Contoura® Vision — стандарт рефракционной хирургии



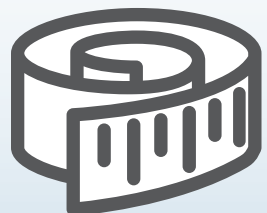
Более **98 %** пациентов сделали бы выбор в пользу Contoura® Vision снова!¹

В 30 % случаев острота зрения после операции **выше дооперационной** максимально корригированной остроты зрения (МКОЗ) (в очках или МКЛ).^{*1}



Улучшение ключевых параметров качества зрения, по сравнению с исходными данными.²

Новое понимание качества зрения.¹



Максимально **персонализированный** метод!

* Ретроспективный анализ послеоперационного значения НКОЗ по сравнению с предоперационным значением МКОЗ 230 глаз, участвующих в опорном исследовании технологии T-CAT FDA, через 12 месяцев. В качестве первичной конечной точки оценивали изменения в значении МКОЗ. Stulting et al. J Cataract Refract Surg 2016; 42:11-18

Персонализированный топографический ЛАСИК: наше достижение

Достижение высокого уровня
**удовлетворенности
пациентов¹**

**98[%]
98,4
ПАЦИЕНТОВ**

Вновь сделали бы выбор в пользу
Contoura®.¹

Персонализированный топографический ЛАСИК: наше достижение

Результаты, превосходящие
**очковую и контактную
коррекцию*¹**

Исследование FDA показало, что
НКОЗ после операции была выше
дооперационной МКОЗ у более, чем

30%
ГЛАЗ¹

* Ретроспективный анализ послеоперационного значения НКОЗ по сравнению с предоперационным значением МКОЗ 230 глаз, участвующих в опорном исследовании технологии T-CAT FDA, через 12 месяцев. В качестве первичной конечной точки оценивали изменения в значении МКОЗ. Stulting et al. J Cataract Refract Surg 2016; 42:11-18

Персонализированный топографический ЛАСИК: наше достижение

По ключевым параметрам качества зрения было отмечено улучшение **СИМПТОМОВ, встречающихся при операциях методом ЛАСИК*2**

Результаты через 12 месяцев²

Чувствительность к свету	снижение на 5,2 %
Проблемы при вождении в ночное время	снижение на 8,0 %
Затруднения при чтении	снижение на 8,7 %
Жалобы на блики	сокращение на 4,8 %
Гало-эффект	сокращение на 3,2 %
Звездочки	сокращение на 2,8 %

* Ретроспективный анализ симптомов нарушения зрения по сравнению с предоперационными симптомами нарушения зрения 230 глаз, участвующих в опорном исследовании технологии T-CAT FDA, через 12 месяцев. Stulting et al. J Cataract Refract Surg 2016; 42:11-18

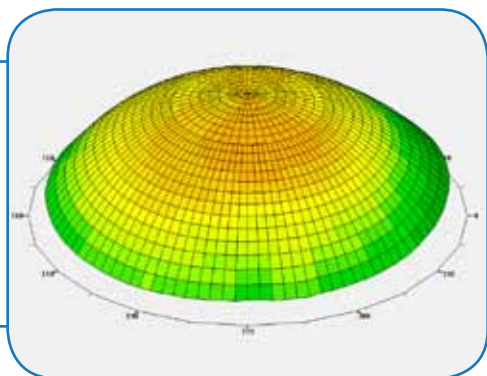
Персонализированный топографический ЛАСИК: наше достижение

Новое понимание
остроты зрения^{*1}

≥20/12,5 (1,6)	НКОЗ		34,4 %
≥20/16 (1,25)	НКОЗ		64,8 %
≥20/20 (1,0)	НКОЗ		92,6 %
Прибавили ≥1 строк**	МКОЗ		40,4 %

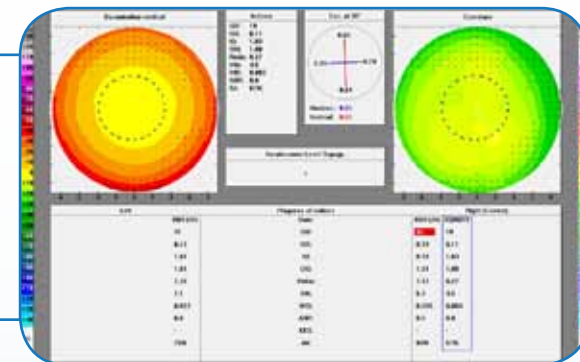
всех глаз,
участвующих
в исследова-
нии¹

Истинная персонализация операции с использованием технологии **Contoura**[®] Vision

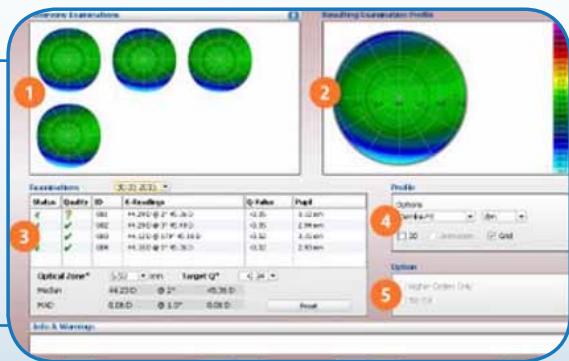


Глаз пациента сканируется и анализируется с использованием **22 000 уникальных элевационных точек** на роговице.

Данные отправляются в планировщик для создания **индивидуального профиля абляции**.



Эксимер-лазерная установка WaveLight[®] EX500 или ALLEGRETTO WAVE Eye-Q **автоматически корректирует количество и локализацию лазерных импульсов** для проведения топографически ориентированной абляции.






Широкий диапазон возможностей лечения с эксимер-лазерной установкой WaveLight®

Широкий диапазон коррекции зрения

Коррекция сферы

-14,0 дптр	 Contoura® Vision	+6,0 дптр
-14,0 дптр	 WaveLight® <i>Wavefront Optimized</i> (оптимизированный волновой фронт)	+6,0 дптр
-12,0 дптр	 WaveLight® <i>Wavefront-Guided</i> (управляемый волновой фронт)	+6,0 дптр

Коррекция цилиндра

-6,0 дптр	 Contoura® Vision	+6,0 дптр
-6,0 дптр	 WaveLight® <i>Wavefront Optimized</i> (оптимизированный волновой фронт)	+6,0 дптр
-3,0 дптр	 WaveLight® <i>Wavefront-Guided</i> (управляемый волновой фронт)	+3,0 дптр

МОДЕЛЬ ИССЛЕДОВАНИЯ^{1,2}

- Проспективное нерандомизированное открытое исследование, проведенное в 9 (девяти) исследовательских центрах в США.
- Общее количество 249 глаз с миопией, с астигматизмом и без него, подверглись топографически-ориентированной персонализированной абляции (T-CAT) методом ЛАСИК с использованием эксимер-лазерной системы® ALLEGRETTO WAVE EYE-Q.
- В исследование были включены субъекты исследования, отвечающие всем критериям отбора, которые предоставили информированное согласие и с дооперационной рефракцией sph от 0 до -9 дптр, cyl от 0 до -6 дптр; сфера от 0 до -9,0 дптр, цилиндр от 0 до 6,0 дптр).
- Для оценки эффективности топографически-ориентированной (T-CAT) абляции методом ЛАСИК были получены значения манифестной рефракции, проведены измерения НКОЗ (остроты зрения без коррекции) и МКОЗ (максимально скорректированной остроты зрения).
- Мониторинг безопасности в ходе исследования включал осложнения и нежелательные явления, а также клинически значимые результаты офтальмологических измерений, осмотра глазного дна при расширенном зрачке и осмотра с помощью щелевой лампы.
- Для оценки субъективных жалоб, качества зрения и качества жизни использовали анкету (опросник).

Данные для срока наблюдения 3 месяца	Цели	Результаты
Процент глаз, в которых было достигнуто значение НКОЗ (острота зрения без коррекции) 20/40 (0,5) и лучше (при предоперационном значении КОЗ [наилучшая острота зрения с коррекцией] 20/20 [1,0] или лучше)	85 %	99,2 %
Процент глаз, в которых было достигнуто значение MRSE (целевой рефракции) $\pm 0,50$ дптр	50 %	91,9 %
Процент глаз, в которых достигнуто значение MRSE $\pm 1,00$ дптр	75 %	98,8 %
Процент глаз, в которых достигнута рефракционная стабильность через 3 месяца	95 %	99,6 %
Процент глаз, показавших снижение значения КОЗ более чем на 2 строчки	<5 %	0 %
Процент глаз со специфическим нежелательным явлением (для одного вида явления)	<1 %	0 %
Процент глаз со значением КОЗ, худшим чем 20/40 (0,5) (для глаз с предоперационным значением КОЗ 20/20 [1,0] и выше)	<1 %	0 %
Процент глаз, показавших увеличение манифестного рефракционного астигматизма > 2 дптр абсолютного значения цилиндра по сравнению с предоперационной рефракцией (в глазах только после сферической коррекции)	<1 %	0 %

За дополнительной информацией и обучением обратитесь к своему торговому/клиническому представителю компании «Алкон®».

1. At 12 months. Summary of Safety and Effectiveness Data, WaveLight® ALLEGRETTO® WAVE Eye-Q Excimer Laser System and the ALLEGRO Topolyzer®. September 27, 2013. Available at: http://www.accessdata.fda.gov/cdrh_docs/pdf2/P020050S012b.pdf
2. Stulting RD, Fant BS, The T-CAT Study Group. Results of topography-guided laser in situ keratomileusis custom ablation treatment with a refractive excimer laser. J Cataract Refract Surg 2016; 42:11–18

Alcon A Novartis
Division

ООО «Алкон Фармацевтика»
125315, г. Москва, Ленинградский просп., д. 72, корп. 3.
Тел.: +7 (495) 961-13-33, факс: +7 (495) 961-13-39

© 2017 Novartis RUS17WL007, июнь 2017 г.

Регистрационное удостоверение от 21 июня 2016 года № ФСЗ 2011/08984 «Система офтальмологическая эксимерная лазерная WaveLight EX500 с принадлежностями»

Регистрационное удостоверение от 21 июня 2016 года № ФСЗ 2010/08420 «Система офтальмологическая эксимерная лазерная ALLEGRETTO моделей Wave, Wave Eye-Q, Wave Concerto с принадлежностями»

 WaveLight®
РЕФРАКЦИОННОЕ ПОРТФОЛИО

 Развивая
РЕФРАКЦИОННУЮ ХИРУРГИЮ

Информация предназначена для медицинских и фармацевтических работников